



Acompanhamento quinzenal

Posição até 16/01/2012

AVALIAÇÃO QUINZENAL DA SAFRA 2011/2012 DA REGIÃO CENTRO-SUL

Posição em 16/01/2012

Posição ACUMULADA até 1ª quinzena de janeiro - região Centro-Sul

Produtos	2010/11		2011/12	Variação (%)		
	Final data	Acum. Jan. 16	Acum. Jan. 16			
	(A)	(B)	(C)	C/B	C/A	
Cana-de-açúcar ¹	556.945	555.957	492.704	↓ -11,38%	↓ -11,53%	
Açúcar ¹	33.501	33.479	31.186	↓ -6,85%	↓ -6,91%	
Etanol anidro ²	7.413	7.444	7.879	↑ 5,85%	↑ 6,29%	
Etanol hidratado ²	17.971	17.892	12.706	↓ -28,98%	↓ -29,30%	
Etanol total ²	25.385	25.336	20.585	↓ -18,75%	↓ -18,91%	
ATR ¹	78.249	78.145	67.809	↓ -13,23%	↓ -13,34%	
ATR/ tonelada de cana ³	140,50	140,56	137,63	↓ -2,09%	↓ -2,04%	
Mix (%)	açúcar	44,93%	44,96%	48,27%	↑ 7,35%	↑ 7,42%
	etanol	55,07%	55,04%	51,73%	↓ -6,01%	↓ -6,06%
Litros etanol/ tonelada de cana	45,58	45,57	41,78	↓ -8,32%	↓ -8,33%	
Kg açúcar/ tonelada de cana	60,15	60,22	63,30	↑ 5,11%	↑ 5,23%	

Fonte: UNICA. Nota: ¹ - mil toneladas; ² - milhões de litros; ³ - kg de ATR/ tonelada de cana; dados sujeitos a pequenos ajustes.

Tabela 3. Histórico da produção quinzenal, ACUMULADA e por produto, da região Centro-Sul

Quinzena	CANA-DE-AÇÚCAR (toneladas)								
	São Paulo			Centro-Sul			Demais Estados		
	2010/11	2011/12	Var. (%)	2010/11	2011/12	Var. (%)	2010/11	2011/12	Var. (%)
16/02	58.754	0	-100%	106.143	0	-100%	47.389	0	-100%
01/03	207.212	0	-100%	325.459	0	-100%	118.247	0	-100%
16/03	1.096.399	35.967	-97%	2.152.580	183.499	-91%	1.056.181	147.532	-86%
01/04	4.327.417	708.006	-84%	6.943.871	1.795.415	-74%	2.616.454	1.087.409	-58%
16/04	18.522.851	3.429.398	-81%	27.739.307	6.989.642	-75%	9.216.456	3.560.244	-61%
01/05	40.191.302	14.103.869	-65%	58.543.283	23.935.611	-59%	18.351.981	9.831.742	-46%
16/05	63.832.226	35.667.791	-44%	93.669.729	57.040.549	-39%	29.837.503	21.372.758	-28%
01/06	91.497.220	63.313.927	-31%	134.176.250	100.150.195	-25%	42.679.030	36.836.268	-14%
16/06	117.080.341	85.106.854	-27%	173.943.044	135.065.164	-22%	56.862.703	49.958.310	-12%
01/07	144.020.634	111.762.495	-22%	215.726.152	177.268.267	-18%	71.705.518	65.505.772	-9%
16/07	168.987.560	137.893.182	-18%	255.193.369	217.847.366	-15%	86.205.809	79.954.184	-7%
01/08	196.617.271	165.061.962	-16%	297.848.320	260.243.225	-13%	101.231.049	95.181.263	-6%
16/08	222.385.775	189.053.917	-15%	338.082.109	299.076.610	-12%	115.696.334	110.022.693	-5%
01/09	248.682.918	214.106.932	-14%	380.149.552	339.871.363	-11%	131.466.634	125.764.431	-4%
16/09	272.359.615	237.294.376	-13%	417.653.816	377.138.390	-10%	145.294.201	139.844.014	-4%
01/10	288.798.880	260.263.147	-10%	444.881.993	414.074.415	-7%	156.083.113	153.811.268	-1%
16/10	305.450.735	274.202.237	-10%	471.109.669	437.586.000	-7%	165.658.934	163.383.763	-1%
01/11	325.366.535	287.938.203	-12%	501.230.986	460.735.749	-8%	175.864.451	172.797.546	-2%
16/11	341.555.269	298.466.323	-13%	525.615.991	479.352.739	-9%	184.060.722	180.886.416	-2%
01/12	353.238.492	302.718.635	-14%	544.123.361	488.577.408	-10%	190.884.869	185.858.773	-3%
16/12	357.786.697	303.380.059	-15%	552.913.874	491.322.340	-11%	195.127.177	187.942.281	-4%
01/01	358.844.676	303.421.072	-15%	555.390.097	492.238.148	-11%	196.545.421	188.817.076	-4%
16/01	359.104.465	303.421.072	-16%	555.956.582	492.703.516	-11%	196.852.117	189.282.444	-4%
01/02	359.139.253			556.233.516			197.094.263		
16/02	359.178.984			556.476.550			197.297.566		
01/03	359.245.145			556.674.703			197.429.558		
16/03	359.319.505			556.749.528			197.430.023		
01/04	359.502.680			556.944.891			197.442.211		

Fonte: UNICA.

Tabela 4. Histórico da produção quinzenal, ACUMULADA e por produto, da região Centro-Sul

Quinzena	AÇÚCAR (toneladas)								
	São Paulo			Centro-Sul			Demais Estados		
	2010/11	2011/12	Var. (%)	2010/11	2011/12	Var. (%)	2010/11	2011/12	Var. (%)
16/02	230	0	-100%	230	0	-100%	0	0	0%
01/03	4.575	0	-100%	4.575	0	-100%	0	0	0%
16/03	38.631	295	-99%	45.732	2.958	-94%	7.101	2.663	-62%
01/04	159.334	23.072	-86%	212.815	56.496	-73%	53.481	33.424	-38%
16/04	740.393	95.775	-87%	1.028.523	214.065	-79%	288.130	118.290	-59%
01/05	1.905.119	484.055	-75%	2.555.429	811.412	-68%	650.310	327.357	-50%
16/05	3.275.511	1.546.429	-53%	4.422.666	2.356.045	-47%	1.147.155	809.616	-29%
01/06	4.930.554	3.193.253	-35%	6.649.814	4.752.360	-29%	1.719.260	1.559.107	-9%
16/06	6.562.556	4.568.047	-30%	8.954.030	6.763.791	-24%	2.391.474	2.195.744	-8%
01/07	8.357.999	6.340.114	-24%	11.503.991	9.356.179	-19%	3.145.992	3.016.065	-4%
16/07	10.109.833	8.173.504	-19%	14.015.229	11.941.147	-15%	3.905.396	3.767.643	-4%
01/08	12.061.159	10.189.140	-16%	16.788.246	14.763.233	-12%	4.727.087	4.574.093	-3%
16/08	13.978.553	12.010.542	-14%	19.534.143	17.417.716	-11%	5.555.590	5.407.174	-3%
01/09	15.984.943	14.018.600	-12%	22.492.730	20.380.857	-9%	6.507.787	6.362.257	-2%
16/09	17.784.467	15.888.497	-11%	25.141.818	23.136.855	-8%	7.357.351	7.248.358	-1%
01/10	19.110.371	17.807.907	-7%	27.111.794	25.976.353	-4%	8.001.423	8.168.446	2%
16/10	20.114.425	18.984.615	-6%	28.612.774	27.753.647	-3%	8.498.349	8.769.032	3%
01/11	21.467.871	19.916.059	-7%	30.537.112	29.224.061	-4%	9.069.241	9.308.002	3%
16/11	22.499.477	20.688.737	-8%	32.001.382	30.491.303	-5%	9.501.905	9.802.566	3%
01/12	23.194.722	20.935.165	-10%	33.033.223	30.995.322	-6%	9.838.501	10.060.157	2%
16/12	23.395.670	20.974.222	-10%	33.400.449	31.138.379	-7%	10.004.779	10.164.157	2%
01/01	23.422.891	20.979.003	-10%	33.470.323	31.173.898	-7%	10.047.432	10.194.895	1%
16/01	23.427.197	20.979.003	-10%	33.478.769	31.186.142	-7%	10.051.572	10.207.139	2%
01/02	23.427.362			33.481.120			10.053.758		
16/02	23.430.837			33.484.994			10.054.157		
01/03	23.433.649			33.488.151			10.054.502		
16/03	23.437.165			33.491.771			10.054.606		
01/04	23.446.119			33.500.725			10.054.606		

Fonte: UNICA.

Tabela 5. Histórico da produção quinzenal, ACUMULADA e por produto, da região Centro-Sul

Quinzena	ETANOL TOTAL (m³)								
	São Paulo			Centro-Sul			Demais Estados		
	2010/11	2011/12	Var. (%)	2010/11	2011/12	Var. (%)	2010/11	2011/12	Var. (%)
16/02	2.829	0	-100%	5.628	0	-100%	2.799	0	-100%
01/03	10.206	0	-100%	18.207	0	-100%	8.001	0	-100%
16/03	41.532	1.188	-97%	102.658	7.112	-93%	61.126	5.924	-90%
01/04	154.771	26.568	-83%	277.371	70.814	-74%	122.600	44.246	-64%
16/04	674.205	123.189	-82%	1.059.735	256.493	-76%	385.530	133.304	-65%
01/05	1.500.989	507.988	-66%	2.300.924	905.735	-61%	799.935	397.747	-50%
16/05	2.417.091	1.288.632	-47%	3.749.929	2.172.968	-42%	1.332.838	884.336	-34%
01/06	3.498.350	2.319.531	-34%	5.451.035	3.910.079	-28%	1.952.685	1.590.548	-19%
16/06	4.513.202	3.144.923	-30%	7.154.977	5.360.938	-25%	2.641.775	2.216.015	-16%
01/07	5.623.324	4.132.242	-27%	9.019.318	7.077.881	-22%	3.395.994	2.945.639	-13%
16/07	6.725.502	5.086.608	-24%	10.878.530	8.724.154	-20%	4.153.028	3.637.546	-12%
01/08	7.938.964	6.083.669	-23%	12.882.472	10.501.938	-18%	4.943.508	4.418.269	-11%
16/08	9.087.675	6.985.509	-23%	14.809.487	12.136.772	-18%	5.721.812	5.151.263	-10%
01/09	10.326.403	7.956.774	-23%	16.925.956	13.892.740	-18%	6.599.553	5.935.966	-10%
16/09	11.459.089	8.870.944	-23%	18.816.915	15.516.858	-18%	7.357.826	6.645.914	-10%
01/10	12.311.251	9.802.418	-20%	20.316.236	17.152.541	-16%	8.004.985	7.350.123	-8%
16/10	13.061.905	10.417.849	-20%	21.585.965	18.265.644	-15%	8.524.060	7.847.795	-8%
01/11	13.921.961	10.962.684	-21%	22.959.530	19.238.353	-16%	9.037.569	8.275.669	-8%
16/11	14.561.701	11.371.174	-22%	23.967.478	19.992.464	-17%	9.405.777	8.621.290	-8%
01/12	15.052.589	11.551.124	-23%	24.760.597	20.377.149	-18%	9.708.008	8.826.025	-9%
16/12	15.266.659	11.583.512	-24%	25.165.360	20.510.756	-18%	9.898.701	8.927.244	-10%
01/01	15.328.684	11.587.142	-24%	25.302.993	20.560.587	-19%	9.974.309	8.973.445	-10%
16/01	15.344.251	11.588.135	-24%	25.335.799	20.585.449	-19%	9.991.548	8.997.314	-10%
01/02	15.346.551			25.353.855			10.007.304		
16/02	15.344.467			25.362.703			10.018.236		
01/03	15.346.024			25.374.033			10.028.009		
16/03	15.346.865			25.375.204			10.028.339		
01/04	15.354.279			25.384.875			10.030.596		

Fonte: UNICA.

Tabela 6. Histórico da produção quinzenal, ACUMULADA e por produto, da região Centro-Sul

Quinzena	ETANOL ANIDRO (m³)								
	São Paulo			Centro-Sul			Demais Estados		
	2010/11	2011/12	Var. (%)	2010/11	2011/12	Var. (%)	2010/11	2011/12	Var. (%)
16/02	0	0	0%	18	0	-100%	18	0	-100%
01/03	0	0	0%	1.093	0	-100%	1.093	0	-100%
16/03	1.902	0	-100%	16.530	0	-100%	14.628	0	-100%
01/04	14.275	233	-98%	41.256	3.901	-91%	26.981	3.668	-86%
16/04	82.071	33.627	-59%	130.182	60.139	-54%	48.111	26.512	-45%
01/05	302.099	211.120	-30%	425.815	336.107	-21%	123.716	124.987	1%
16/05	570.674	547.545	-4%	808.998	843.136	4%	238.324	295.591	24%
01/06	920.487	973.237	6%	1.299.406	1.472.779	13%	378.919	499.542	32%
16/06	1.250.221	1.285.114	3%	1.776.540	1.945.225	9%	526.319	660.111	25%
01/07	1.607.222	1.692.642	5%	2.281.487	2.548.672	12%	674.265	856.030	27%
16/07	1.938.425	2.104.663	9%	2.767.631	3.163.990	14%	829.206	1.059.327	28%
01/08	2.308.762	2.558.415	11%	3.310.261	3.884.225	17%	1.001.499	1.325.810	32%
16/08	2.692.130	2.961.059	10%	3.871.108	4.537.356	17%	1.178.978	1.576.297	34%
01/09	3.118.280	3.423.351	10%	4.486.929	5.280.739	18%	1.368.649	1.857.388	36%
16/09	3.512.936	3.861.669	10%	5.066.740	5.951.617	17%	1.553.804	2.089.948	35%
01/10	3.823.186	4.283.534	12%	5.537.297	6.619.978	20%	1.714.111	2.336.444	36%
16/10	4.116.480	4.570.585	11%	6.000.908	7.089.969	18%	1.884.428	2.519.384	34%
01/11	4.463.222	4.809.441	8%	6.506.670	7.487.851	15%	2.043.448	2.678.410	31%
16/11	4.742.488	4.956.446	5%	6.905.200	7.788.170	13%	2.162.712	2.831.724	31%
01/12	4.972.694	4.998.009	1%	7.220.191	7.885.062	9%	2.247.497	2.887.053	28%
16/12	5.074.425	4.996.369	-2%	7.359.483	7.902.900	7%	2.285.058	2.906.531	27%
01/01	5.106.518	4.985.960	-2%	7.412.724	7.902.053	7%	2.306.206	2.916.093	26%
16/01	5.131.339	4.964.169	-3%	7.443.892	7.879.409	6%	2.312.553	2.915.240	26%
01/02	5.136.531			7.447.419			2.310.888		
16/02	5.131.777			7.437.960			2.306.183		
01/03	5.131.573			7.437.050			2.305.477		
16/03	5.131.493			7.429.858			2.298.365		
01/04	5.118.753			7.413.422			2.294.669		

Fonte: UNICA.

Tabela 7. Histórico da produção quinzenal, ACUMULADA e por produto, da região Centro-Sul

Quinzena	ETANOL HIDRATADO (m³)								
	São Paulo			Centro-Sul			Demais Estados		
	2010/11	2011/12	Var. (%)	2010/11	2011/12	Var. (%)	2010/11	2011/12	Var. (%)
16/02	2.829	0	-100%	5.610	0	-100%	2.781	0	-100%
01/03	10.206	0	-100%	17.114	0	-100%	6.908	0	-100%
16/03	39.630	1.188	-97%	86.128	7.112	-92%	46.498	5.924	-87%
01/04	140.496	26.335	-81%	236.115	66.913	-72%	95.619	40.578	-58%
16/04	592.134	89.562	-85%	929.553	196.354	-79%	337.419	106.792	-68%
01/05	1.198.890	296.868	-75%	1.875.109	569.628	-70%	676.219	272.760	-60%
16/05	1.846.417	741.087	-60%	2.940.931	1.329.832	-55%	1.094.514	588.745	-46%
01/06	2.577.863	1.346.294	-48%	4.151.629	2.437.300	-41%	1.573.766	1.091.006	-31%
16/06	3.262.981	1.859.809	-43%	5.378.437	3.415.713	-36%	2.115.456	1.555.904	-26%
01/07	4.016.102	2.439.600	-39%	6.737.831	4.529.209	-33%	2.721.729	2.089.609	-23%
16/07	4.787.077	2.981.945	-38%	8.110.899	5.560.164	-31%	3.323.822	2.578.219	-22%
01/08	5.630.202	3.525.254	-37%	9.572.211	6.617.713	-31%	3.942.009	3.092.459	-22%
16/08	6.395.545	4.024.450	-37%	10.938.379	7.599.416	-31%	4.542.834	3.574.966	-21%
01/09	7.208.123	4.533.423	-37%	12.439.027	8.612.001	-31%	5.230.904	4.078.578	-22%
16/09	7.946.153	5.009.275	-37%	13.750.175	9.565.241	-30%	5.804.022	4.555.966	-22%
01/10	8.488.065	5.518.884	-35%	14.778.939	10.532.563	-29%	6.290.874	5.013.679	-20%
16/10	8.945.425	5.847.264	-35%	15.585.057	11.175.675	-28%	6.639.632	5.328.411	-20%
01/11	9.458.739	6.153.243	-35%	16.452.860	11.750.502	-29%	6.994.121	5.597.259	-20%
16/11	9.819.213	6.414.728	-35%	17.062.278	12.204.294	-28%	7.243.065	5.789.566	-20%
01/12	10.079.895	6.553.115	-35%	17.540.406	12.492.087	-29%	7.460.511	5.938.972	-20%
16/12	10.192.234	6.587.143	-35%	17.805.877	12.607.856	-29%	7.613.643	6.020.713	-21%
01/01	10.222.166	6.601.182	-35%	17.890.269	12.658.534	-29%	7.668.103	6.057.352	-21%
16/01	10.212.912	6.623.966	-35%	17.891.907	12.706.040	-29%	7.678.995	6.082.074	-21%
01/02	10.210.020			17.906.436			7.696.416		
16/02	10.212.690			17.924.743			7.712.053		
01/03	10.214.451			17.936.983			7.722.532		
16/03	10.215.372			17.945.346			7.729.974		
01/04	10.235.526			17.971.453			7.735.927		

Fonte: UNICA.

Tabela 8. Vendas mensais de etanol, por tipo de produto e mercado de destino, pelas unidades da região Centro-Sul (m³)

Produto	Mês	Total		Mercado externo		Mercado interno	
		2010/11	2011/12	2010/11	2011/12	2010/11	2011/12
Etanol total	Abr	1.850.693	1.126.446	97.643	16.499	1.753.050	1.109.947
	Mai	2.144.733	1.830.076	204.400	108.214	1.940.333	1.721.862
	Jun	2.203.838	2.172.390	250.156	228.404	1.953.682	1.943.986
	Jul	2.401.675	2.101.741	232.358	299.610	2.169.317	1.802.131
	Ago	2.367.281	2.060.674	206.998	207.357	2.160.283	1.853.317
	Set	2.359.094	1.873.254	185.991	190.879	2.173.103	1.682.375
	Out	2.310.428	1.792.676	190.834	240.870	2.119.594	1.551.806
	Nov	2.165.246	1.766.349	128.703	238.242	2.036.543	1.528.107
	Dez	2.221.536	1.534.453	108.333	111.384	2.113.203	1.423.069
	Jan*	988.934	627.062	51.842	8.040	937.092	619.022
	Fev						
	Mar						
	Total		21.013.458	16.885.121	1.657.258	1.649.499	19.356.200
Etanol anidro	Abr	468.220	600.360	45.517	793	422.703	599.567
	Mai	617.093	689.835	68.470	37.655	548.623	652.180
	Jun	597.295	675.263	66.507	39.000	530.788	636.263
	Jul	687.807	739.483	55.653	82.638	632.154	656.845
	Ago	625.244	718.316	38.195	55.814	587.049	662.502
	Set	594.706	726.204	31.004	70.438	563.702	655.766
	Out	632.059	647.706	58.156	85.318	573.903	562.388
	Nov	596.388	742.296	32.336	159.896	564.052	582.400
	Dez	658.092	667.928	50.568	86.870	607.524	581.058
	Jan*	301.958	263.335	12.012	7.694	289.946	255.641
	Fev						
	Mar						
	Total		5.778.862	6.470.726	458.418	626.116	5.320.444
Etanol hidratado	Abr	1.382.473	526.086	52.126	15.706	1.330.347	510.380
	Mai	1.527.640	1.140.241	135.930	70.559	1.391.710	1.069.682
	Jun	1.606.543	1.497.127	183.649	189.404	1.422.894	1.307.723
	Jul	1.713.868	1.362.258	176.705	216.972	1.537.163	1.145.286
	Ago	1.742.037	1.342.358	168.803	151.543	1.573.234	1.190.815
	Set	1.764.388	1.147.050	154.987	120.441	1.609.401	1.026.609
	Out	1.678.369	1.144.970	132.678	155.552	1.545.691	989.418
	Nov	1.568.858	1.024.053	96.367	78.346	1.472.491	945.707
	Dez	1.563.444	866.525	57.765	24.514	1.505.679	842.011
	Jan*	686.976	363.727	39.830	346	647.146	363.381
	Fev						
	Mar						
	Total		15.234.596	10.414.395	1.198.840	1.023.383	14.035.756

Fonte: UNICA. Nota: "Jan*" refere-se aos dados da 1ª quinzena de janeiro. Vendas ao mercado interno de etanol anidro incluem os volumes importados por produtores e não produtores.

Equipe responsável:

Antônio de Pádua Rodrigues

Diretor Técnico

Luciano Rodrigues

Gerente de Economia e Análise Setorial

Celma Ramalho Gaudêncio

Coordenadora Business Intelligence

Cezar Sallum

Assistente de planejamento

Cleber dos Santos Valin

Assistente de planejamento

Maria Andrade Pinheiro

Analista Econômica

Mariana Regina Zechin

Analista Econômica

Valdemir Nunes Machado

Analista de sistemas

Os dados de produção divulgados neste relatório são compilados e analisados pela UNICA, com números fornecidos pelas unidades produtoras e pelos seguintes sindicatos e associações da Região Centro-Sul:

- *Associação dos Produtores de Etanol e Açúcar no Estado do Paraná (Alcopar);*
- *Associação dos Produtores de Bioenergia do Mato Grosso do Sul (Biosul);*
- *Associação das Indústrias Sucroenergéticas de Minas Gerais (SIAMIG);*
- *Sindicato da Indústria de Fabricação de Etanol do Estado de Goiás (SIFAEG);*
- *Sindicato das Indústrias Sucroalcooleiras de Mato Grosso (SINDALCOOL);*
- *Sociedade das Usinas e Destilarias do Espírito Santo (SUDES);*
- *Sindicato Fluminense dos Produtores de Açúcar e Etanol (SINDAAF).*

Os dados referentes ao acompanhamento das condições climáticas e agrícolas são disponibilizados pelo Centro de Tecnologia Canavieira (CTC).

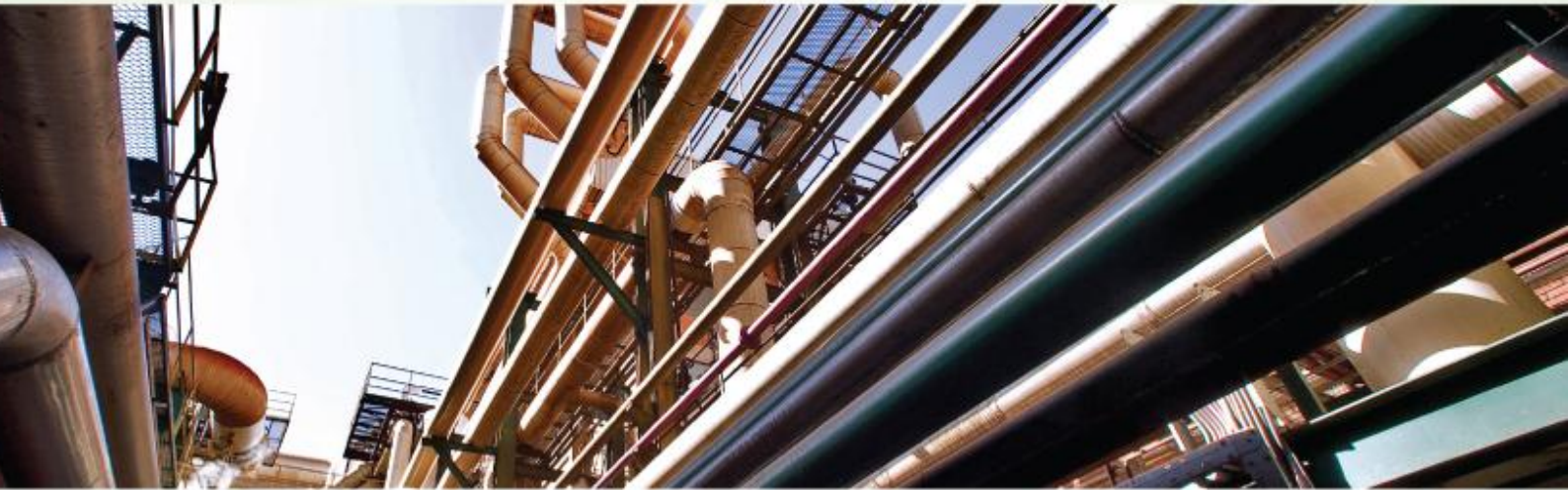
O presente material tem objetivo meramente informativo e pode ser obtido gratuitamente no site www.unica.com.br/unicadata.

A UNICA procura garantir a precisão e confiabilidade dos dados e informações divulgadas. A entidade não se responsabiliza por qualquer decisão de caráter econômico-financeiro baseada no conteúdo publicado neste relatório. A reprodução parcial ou integral é permitida desde que a UNICA seja citada como fonte.



UNIÃO DA INDÚSTRIA DE CANA-DE-AÇÚCAR

ETANOL • AÇÚCAR • ENERGIA SÃO PAULO • BRASIL



SINDAAF



SUDES